

Akrylový popisovač EDDING 5300, 1800, sada Manga

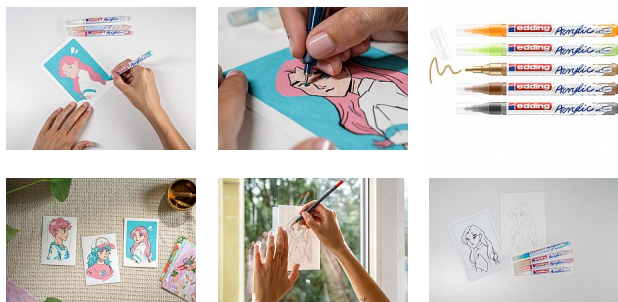
» Psací potřeby » Popisovače » Speciální



Kód produktu	A7580246022
Balení základní	1 ks
Balení subkarton	5 ks
EAN	4057305063205
Sazba DPH	21 %
Značka	EDDING

Set 4 akrylových popisovačů edding 5300 F a černého propisovače edding 1800

Dostupnost na hlavním skladě: Na objednávku
Dostupné množství u dodavatele: Skladem



Akrylový popisovač EDDING 5300, 1800, sada Manga

» Psací potřeby » Popisovače » Speciální

Popis

Set 4 akrylových popisovačů edding 5300 F a černého profipenu edding 1800 pro všechny milovníky manga stylu je navržený pro snadnou kresbu manga postav. Akrylové fixy unisex barev jsou doplněné technickým linerem edding 1800 o šířce 0.7, pomocí něhož vytvoříte jasné kontury. Díky třem šablonám se třemi charaktery na pauzovacím papíře a šesti papírových karet formátu A6 je cesta do manga světa otevřená všem, i začátečníkům. Jednoduše následujte step-by-step instrukce a ponořte se do fascinujícího světa japonské manga. Vysoce kvalitní pigmentovaná akrylová barva na bázi vody je po zaschnutí permanentní, světlostálá a bez zápachu. Stopu není nutné pro použití v exteriéru fixovat. Kromě tvorby na malířský papír jsou fixy využitelné na plátno, hladké dřevo, terakotu a kámen. Akrylová barva ve formě pumpovacího fixu se snadno nanáší a rychle zasychá. Popisovač je vždy připraven k použití, nejsou potřeba žádné štětce a další potřeby. Stačí otevřít, zapumpovat a rovnou malovat. Ventilový systém umožňuje rovnoměrný tok inkoustu. Sada Manga obsahuje: vysoce krycí barvu (tyrkysová) a poloprůhledné barvy (slézová, béžová, dopravní bílá). Odolný kulatý hrot se šířkou stopy 1-2 mm umožňuje precizní tahy. Sejměte ochrannou fólii, před odstraněním víčka popisovač důkladně protřepajte, zapumpujte hrotem popisovače nejlépe o podložku s papírem, dokud hrot dostatečně nenasákne inkoustem. Skladujte vodorovně a při pokojové teplotě. Náhradní hroty pro akrylové fixy jsou dostupné samostatně. Vyrobeno v Německu.

Parametry

Značka	EDDING
--------	--------